



TED ÜNİVERSİTESİ

ÖĞRENCİ GELİŞİM VE PSİKOLOJİK DANIŞMA MERKEZİ

2020-2021 FAALİYET RAPORU



GENEL BAKIŞ

TED Üniversitesi Öğrenci Gelişim ve Psikolojik Danışma Merkezinde 2 yarı zamanlı uzman personel çalışmıştır.

2020-2021 Eğitim Öğretim Yılında öğrencinin ihtiyacı olan ve danışma sürecine getirmek istediği konunun derinlemesine ele alındığı, gizliliğin esas olduğu bireysel görüşmeler birebir, yüz yüze ve Zoom üzerinden online olacak şekilde yürütülmüş, önleyici gelişimsel hizmetler dahilinde seminer verilmiştir.

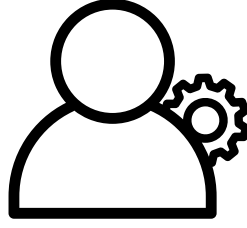


BİREYSEL PSİKOLOJİK DANIŞMA HİZMETLERİ

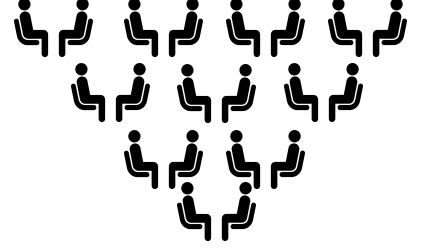
98
Öğrenci



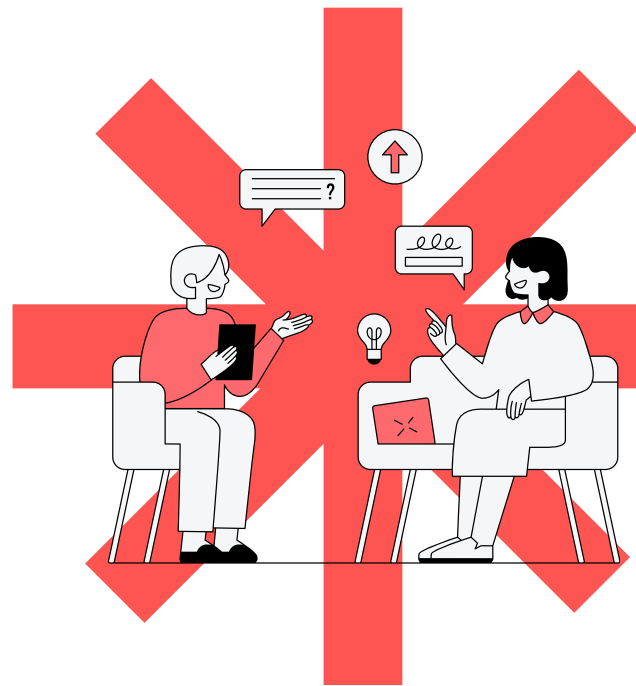
1
Personel



1110
Seans



Öğrencinin ihtiyacı olan gizliliğin esas olduğu bireysel görüşmeler birebir ve yüz yüze olacak şekilde ofiste, online (çevrimiçi) ortamda kurumsal e-posta adresleri ile Zoom üzerinden ve her iki imkana da sahip olmayan öğrencilerimizle telefonla arama yöntemi kullanılarak yürütülmüştür. Bu yöntemlerle, merkezimizde 2020-2021 Eğitim Öğretim Yılında 98 öğrenci, 1 personel ve 3 ebeveyn ile toplam 1110 seans görüşme yapılmıştır.



ÖNLEYİCİ/ GELİŞİMSEL HİZMETLER

TEDU COPES PANDEMİ DÖNEMİ İŞ BİRLİĞİ SEMİNERLERİ

Öğrenci Danışma Merkezi, 2020-2021 Eğitim Öğretim Yılında TED Üniversitesi Coronavirüs Psiko-Sosyal Destek Ekibi, TEDÜ COPeS ile seminerler dizisi gerçekleştirilmiştir. 24 Şubat, 3 Mart ve 4 Mart tarihlerinde 3 ayrı oturum şeklinde düzenlenmiş ve toplam 825 öğrenci katılım sağlamıştır. TEDÜ COPeS COVID-19 pandemisi döneminde Üniversitemiz öğrenci ve çalışanlarına hizmet vermek üzere kurulmuş; salgının beraberinde getirdiği koşullara bağlı olarak ortaya çıkabilecek psikolojik, sosyal, ailesel ve akademik/mesleki yaşantıya yönelik zorluklarla baş etmeyi kolaylaştırmayı amaçlayan bir psikososyal destek grubudur. Gerçekleştirilen seminerler pandemi sürerken psikolojik yorgunluğu anlamlandırmayı ve bu yorgunlukla başa çıkma yöntemlerini aktarmayı amaçlamıştır. Türkçe sunulan seminerin ismi 'Pandemi Sürerken: Psikolojik Yorgunluk ve Başa Çıkma'; İngilizce sunulan seminerin ismi ise "Psychological Fatigue During the Pandemic and Ways to Cope With It" olarak sunulmuştur.

BAĞIMLILIKLA MÜCADELE AFİŞİ

29.06.2021 tarihinde ise Öğrenci Danışma Merkezi tarafından 'Bağımlılıkla Mücadele' başlığıyla bilgilendirme afişi düzenlenmiştir. Bu afiş ile bağımlılık türlerini anlatarak öğrencilerimizi bu bağımlılık türleriyle mücadele kapsamında doğru ve resmi adreslere yönlendirme konusunda çalışma yapılmıştır. Yönlendirme adresleri arasında Öğrenci Danışma Merkezi'mizin adresi de yer almaktadır. Bu mail tüm üniversite öğrencilerimize gönderilmiştir.